



Conergy SolarRoof FM

Le système de fixation Conergy SolarRoof FM est conçu pour l'intégration directe des modules photovoltaïques Conergy PowerPlus sur toiture inclinée. De conception innovante et en conformité avec un cahier des charge exigeant, le système de fixation Conergy SolarRoof FM est éligible au tarif de 58 cents.

Sa technologie basée sur le système déjà éprouvé du SolarRoof III, garantit une totale étanchéité à l'eau et vous procure une grande facilité de montage et une fiabilité optimale.

Éligibilité certifiée¹

Le système de fixation Conergy SolarRoof FM, en totale conformité avec la nouvelle loi de janvier 2010, est éligible au tarif de 58 cents applicable au 1^{er} janvier 2011 pour les installations résidentielles inférieures à 3 kW.

Flexibilité d'utilisation

Ce nouveau système permet d'intégrer facilement les modules photovoltaïques cadrés Conergy PowerPlus dans les toitures de bâtiments neufs ou anciens, quel que soit le type de couverture². Le Conergy SolarRoof FM se monte sur le lattis existant et remplace alors la couverture traditionnelle.

Liberté de disposition

Le toit ou des parties de la surface du toit peuvent être recouverts de modules Conergy PowerPlus en mode **portrait** ou **paysage**. Il est également possible d'intégrer des lucarnes et fenêtres en toiture³.

Montage rapide

Tous les composants sont préfabriqués en fonction du type de module Conergy PowerPlus et de la configuration du champ de modules choisi. Des rails courts en aluminium sont conçus avec un «système de clic» breveté pour une prise en main facilitée et une installation rapide.

Esthétique visuelle

Le Conergy SolarRoof FM s'intègre au même niveau que la couverture et présente ainsi un type de fixation de modules très attrayant visuellement. Il est idéalement complété par la bande d'étanchéité basse Perform facile à installer et disponible en plusieurs couleurs pour un parfait rendu.

Haute étanchéité

Le Conergy SolarRoof FM est basé sur le système de montage **SolarRoof III déjà éprouvé depuis plusieurs années avec succès**. Il présente les mêmes caractéristiques qu'une couverture en tuiles traditionnelle en matière d'étanchéité. Les profilés spéciaux assurent une ventilation arrière optimale, tout en évacuant l'eau de pluie vers le bas⁴ (testés en soufflerie).

Longévité maximale

Issus de la haute technologie Allemande Conergy, les profilés en aluminium utilisés sont recyclables et garantissent une longévité maximale grâce à leur haute résistance à la corrosion.

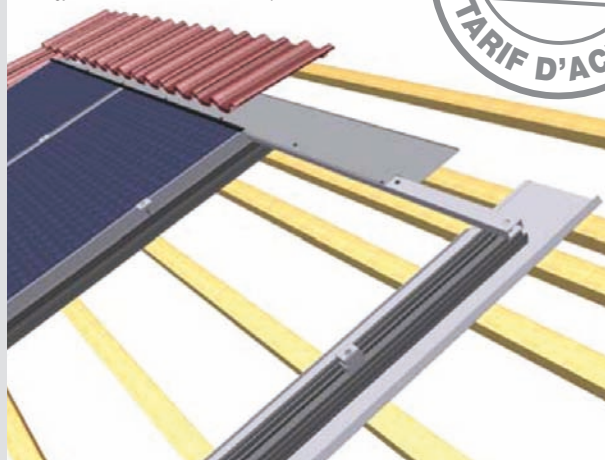
Résistance garantie

Conergy garantit pendant 10 ans la résistance des matériaux utilisés.

Conergy SolarRoof FM - Vue globale



Conergy SolarRoof FM - étanchéité supérieure, détail



¹ Dossier en cours au CEIAB

² Le système SolarRoof FM s'utilise avec presque tous les types de tuiles, de coffrages et de couvertures en ardoises. Pour des informations plus détaillées, veuillez nous contacter avant la planification de votre installation.

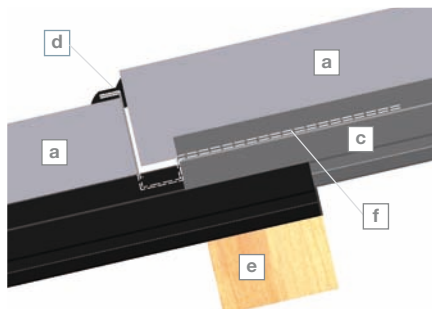
³ Après vérification préalable.

⁴ La pose doit être effectuée conformément aux réglementations locales en vigueur en matière de couvertures de toits.

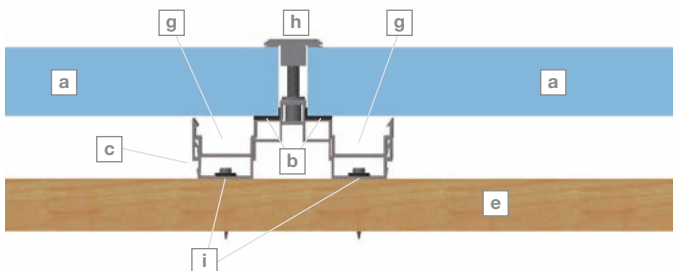


CONERGY

Conergy SolarRoof FM



Coupe verticale



Coupe horizontale

Attention ! L'imperméabilité de la toiture dépend d'un montage correct. Pour éviter tout problème, nous vous proposons des formations pratiques.

- a Module photovoltaïque
- b Caoutchouc de support de module
- c Profilé de support des modules
- d Caoutchouc d'étanchéité
- e Liteau
- f Tôle d'étanchéité
- g Ecoulement d'eau
- h Fixation de module
- i Vis de fixation

Conergy SolarRoof FM

Lieu d'installation¹	Toiture inclinée ; intégration en toiture	Normes	Eurocode 1, partie 1-4, Annexe nationale à la NF EN 1991-1-4:2005 ; Annexe nationale à la NF EN 1991-1-3:2004 ; Eurocode 9, partie 1-1
Couverture	Adapté à presque tous les types de couverture		
Inclinaison du toit	16° à 45° (en dessus ou en dessous sur demande)	Profilés support	Aluminium extrudé (EN AW 6063 T66)
Modules photovoltaïques	Modules Conergy PowerPlus et PowerPlus Compact	Tôles latérales et supérieures	EN AW-AL 99,5 1/2 dures
Type de pose	Type bardeau	Joints	TPE profilé 60° Shore A
Hauteur totale du système PV	50mm + hauteur du module (46 mm)	Crochets des modules, petit matériel de montage	Acier inoxydable (V2A)
Disposition des modules	Emplacement libre. Surfaces connexes, possibilité également de couverture de toitures entières et d'intégration de lucarnes et fenêtres (après vérification préalable)	Raccordement inférieur	Perform noir, rouge, gris, marron (autres sur demande)
		Garantie	10 ans
Dimensions des modules	PowerPlus : 1 651 × 986 × 46 mm PowerPlus Compact : 1 335 × 986 × 46 mm	<div style="text-align: center;"> </div> <p>¹ Tenez compte de la charge du vent accrue en cas d'installation au bord ou à l'angle du toit. Pour des informations plus détaillées, veuillez nous contacter avant la planification de votre installation. La charge au bord ou à l'angle du toit doit être vérifiée au cas par cas.</p> <p>² Dépendant du type de module, d'autres valeurs pouvant résulter suivant la maison et le site.</p>	
Orientation des modules	Portrait et paysage avec les modules PowerPlus compact - Portrait seulement avec tout autre module		
Hauteur de l'immeuble	jusqu'à 12 m (au dessus sur demande)		
Zone de charge de vent²	jusqu'à zone 3		
Zone de charge de neige²	jusqu'à zone C2		
Structure de la toiture	Les raccords vissés sont prévus pour des liteaux en bois d'au moins 40 x 60 mm (autres: sur demande)	Distribué par :	